

# セフティーブリッジ I (アルミ合金製鉄骨工事前仮設通路)

〈千葉センター取扱品〉

## 特長

頑丈で安全、手摺を内蔵した伸縮構造のコンパクトユニット。架設・解体が短時間ででき、運搬・収納も容易。これで作業能率UP!

### 1) フレキシビリティ

長さ調節が可能な伸縮構造のため、任意の鉄骨梁の間隔 (4,350~9,600mm) に合わせて設置することができます。調節は人の力で簡単に行え、架設時の微調整をクレーンで吊り上げたまま楽に行えます。

### 2) コンパクト

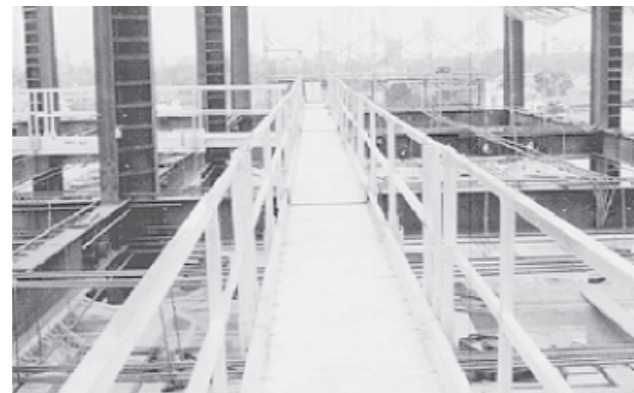
手摺を内側へ折り畳んで収納できるコンパクト設計です。運搬や収納が楽に行え、また一体型のため部品数が少なく、在庫管理も容易です。

### 3) アルミ合金製

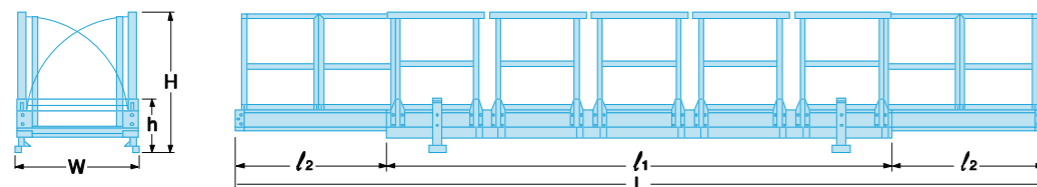
軽量で耐食性や強度に優れたアルミ合金製です。作業性に優れ、メンテナンスが簡単。許容積載荷重も2.94kN (300kg) / スパン (安全率3以上) と安心してご使用いただけます。

### 4) 能率向上

架設・解体が容易であり、短時間で安全通路を設置できるため、高所作業の安全を確保し、作業能率の向上を促進します。また、SRC造用固定金具を使用すると、セフティーブリッジを架設したまま配筋、コンクリート打設が行えます。

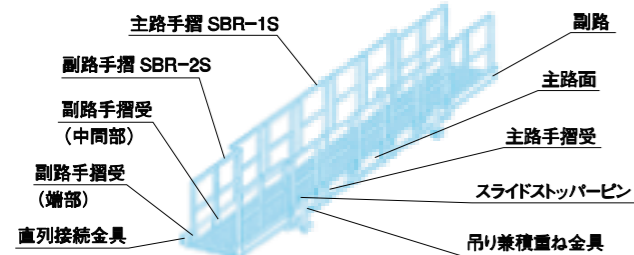


## ■型式と寸法

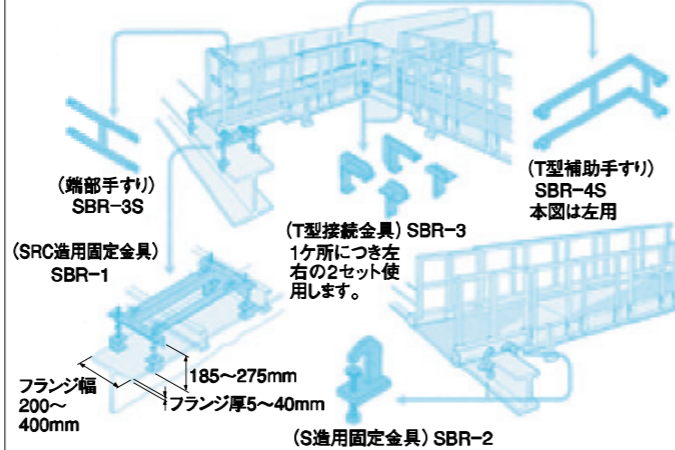


規格	寸法 (mm)						重量 (kg/台)
	全長(L)	主路長さ(l <sub>1</sub> )	副路長さ(l <sub>2</sub> )	全幅(W)	全高(H)	折畳高さ(h)	
SBR-66	4,350~6,600	4,000	1,300	912	995	310	165
SBR-96	6,350~9,600	6,000	1,800	912	995	310	220

## ■構成



## ■オプション部品



# セフティーブリッジ II (アルミ合金仮設通路)

鉄骨通路としても！地下工事点検用通路としても

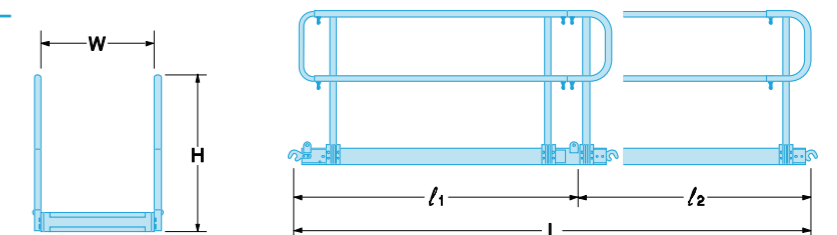


## 特長

- 1) 軽い・強い・ワイドボディ
- 2) 傾斜もOK、二重スリップ防止
- 3) 仮設通路として多目的に使用可能
- 4) 単管、枠組パイプ兼用フック

## 用途

- 梁間通路
- 傾斜通路
- 仮設通路
- オーバーブリッジ



## ■型式と寸法

規格	寸法 (mm)					重量 (kg/台)
	全長(L)	主路長さ(l <sub>1</sub> )	副路長さ(l <sub>2</sub> )	全幅(W)	全高(H)	
SBR-40	2,500~4,000	2,390	1,500	790	995	58

## ■強度

たわみ及び曲げ試験結果

型式	荷重 (kg)	安全荷重 250kg							
		100	200	300	400	500	600	700	800
4m	たわみ量 (mm)	6.9	13.9	21.0	28.1	35.3	43.1	49.6	57.2
型式	荷重 (kg)	900	1,000	1,100	1,200	1,300	1,400	1,500	強度 (kg)
4m	たわみ量 (mm)	63.9	71.7	78.4	85.9	94.1	103.2	114.8	1,545

注) 荷重のkN概算値はkg×9.8/1000で求める。