

キャットウォーク (自在式足場ブラケット)

〈西宮・名古屋センター保有品〉

枠組足場

パイプ類

鉄骨足場

移動式足場

吊足場

支保工

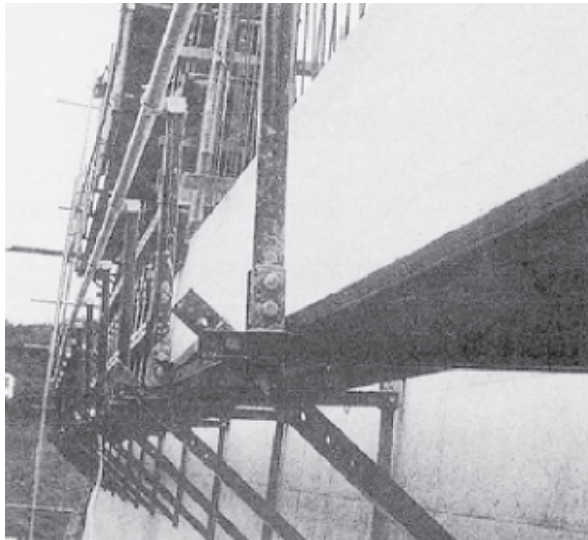
仮囲い・ゲート

梯子・脚立・可搬式作業台

その他

(社)仮設工業会
認定合格書一覧

資料集

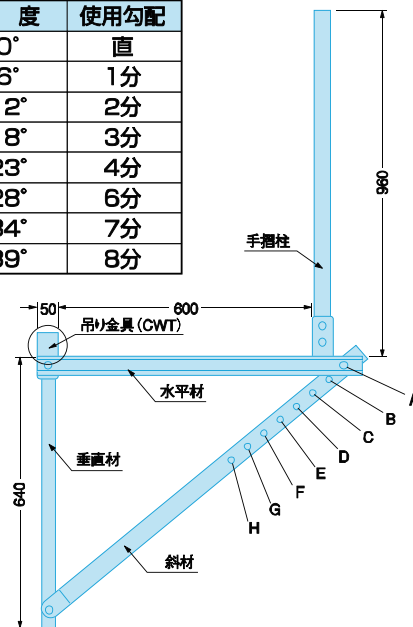


規格	CW
重量	8.5kg

特長

- あらゆる勾配に対応できます。
- 横バタに取り付けができるので、作業がスピーディーです。

穴位置	角度	使用勾配
A	0°	直
B	6°	1分
C	12°	2分
D	18°	3分
E	23°	4分
F	28°	6分
G	34°	7分
H	39°	8分



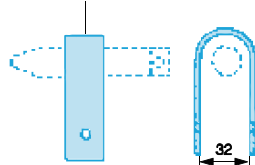
使用上の注意事項

- 手摺柱と手摺および中棧は、必ずクランプにて緊結してください。
- 取付けボルトはシーボルト穴の大きさに合わせてご使用ください。
- 軽作業足場として製作してありますので、資材の積載はしないでください。(積載許容荷重0.98kN(100kg))

◆ 吊り金物と組合せ

規格 CWT

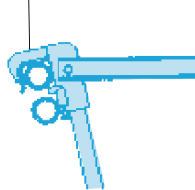
シーボルト用吊り金具



- シーボルト仕様用

規格 CWM

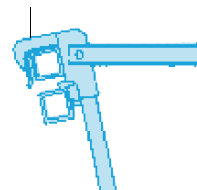
キャットハンガーP



- 丸バネ 角パイプφ50(1)使用時

規格 CWK

キャットハンガーK



- 角パイプφ60(1)専用時

使用上の注意

- 浮き上がり防止具を固定側へ、また横バタピッチを600mm以内でご使用ください。

敷鉄板

〈名古屋センター保有品〉

規格	PL-22×3×6	PL-22×4×8	PL-22×5×10	PL-22×5×20
型式	(3×6)	(4×8)	(5×10)	(5×20)
A×B	914×1829	1219×2438	1524×3048	1524×6096
重量	289kg	513kg	802kg	1604kg

敷鉄板の使用目的

- 1) 工事現場の資材搬入路の確保
- 2) 軟弱地の重機作業・重量運搬の足場確保
- 3) 杭打工事の足場確保
- 4) 埋設物養生
- 5) 覆工板代替
- 6) 道路工事・その他

