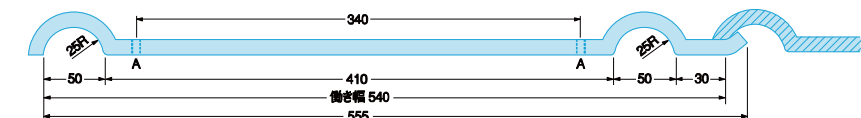
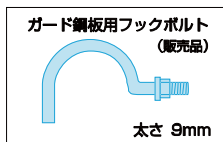
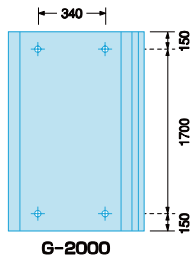
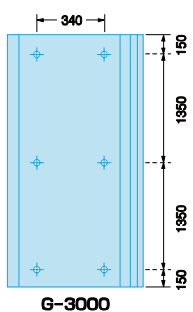


〈千葉・名古屋・松山センター取扱品〉

品名	ガード鋼板	
規格	G-3000	G-2000
有効寸法	540×3000mm	540×2000mm
厚さ	1.2mm	1.2mm
製品重量	17.9kg	12.0kg
材質	JIS G3302 SGCC	

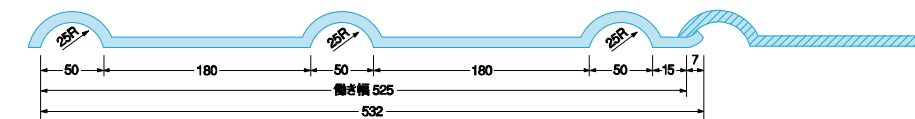


穴位置 (ガードフック止め用)
(穴径φ10)

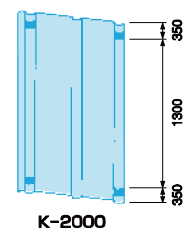
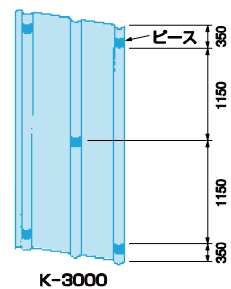


〈阪神地区・高松センター取扱品 (ピース式)〉

品名	ガード鋼板	
規格	K-3000	K-2000
有効寸法	525×3000mm	525×2000mm
厚さ	1.2mm	1.2mm
製品重量	17.9kg	12.0kg
材質	JIS G3302 SGCC	

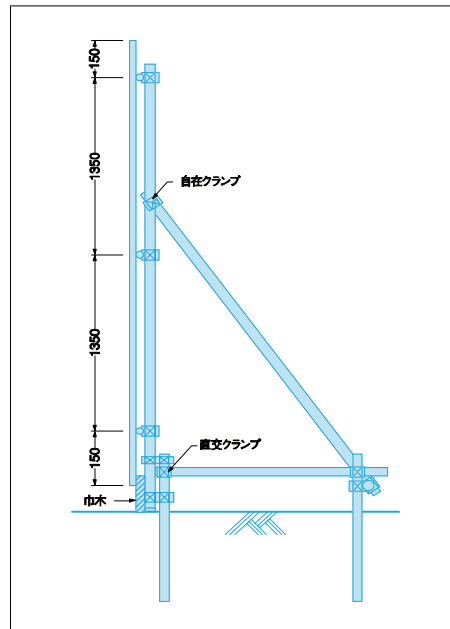


ピース位置 (番線止め用)

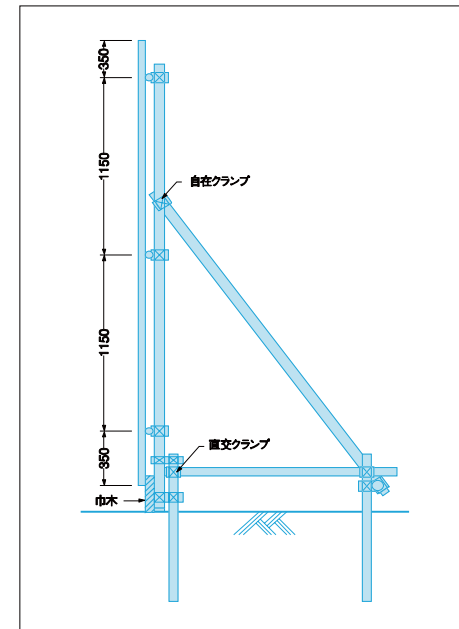


■施工例

〈千葉・名古屋・松山センター取扱品〉



〈阪神地区・高松センター取扱品〉



■10m当り部材数量表 千葉・名古屋・松山センターの例
(ガード鋼板、長さ3mの場合)

No.	部材・寸法	数量
1	ガード鋼板 / 長さ3m	19
2	支柱 φ48.6×2.5 3m	5.6
3	横地 // 5m	6
4	斜材 // 2.5m	5.6
5	コロボシ // 1.5m	5.6
6	埋込材 // 1.0又は1.5m	11.2
7	ジョイントピン B-20	4
8	直交クランプ BC-1	40
9	自在クランプ BC-3	23

(ガード鋼板、長さ2mの場合)

No.	部材・寸法	数量
1	ガード鋼板 / 長さ2m	19
2	支柱 φ48.6×2.5 2m	5.6
3	横地 // 5m	4
4	斜材 // 2m	5.6
5	コロボシ // 1m	5.6
6	埋込材 // 1.0又は1.5m	11.2
7	ジョイントピン B-20	4
8	直交クランプ BC-1	34
9	自在クランプ BC-3	23

