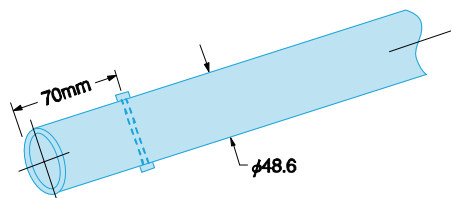


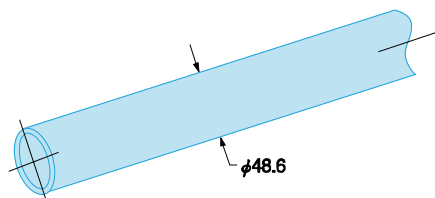
丸パイプ

品名	単管 (ピン付) φ48.6
規格	BSP
製品重量	2.73kg/m
材質	STK500



3.0m~6.0mまで0.5mピッチ

品名	単管 (ピンナシ) φ48.6
規格	SP
製品重量	2.73kg/m
材質	STK500

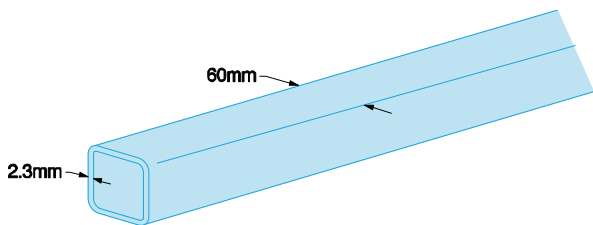


1.0m~2.5mまで0.5mピッチ

外径	肉厚 t	断面積 A	断面係数 Z	断面2次モーメント I	断面2次半径 i
φ48.6	2.4mm	3.481cm ²	3.83cm ³	9.32cm ⁴	1.64cm

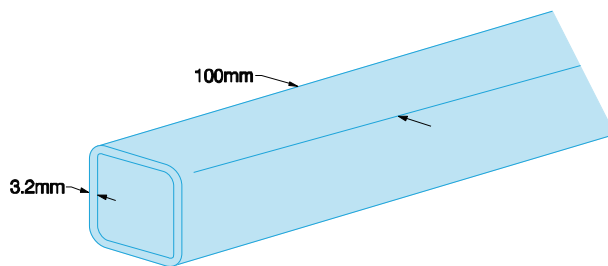
角パイプ

品名	60角バタ □60×60×2.3
規格	CSP
製品重量	4.06kg/m
材質	STKR400



1.0m~6.0mまで0.5mピッチ

品名	100角バタ □100×100×3.2
規格	DSP
製品重量	9.52kg/m
材質	STKR400



1.0m~6.0m 0.5mピッチ
※(1.2m~3.0m 0.3mピッチ)
※は千葉センターのみ保有

	肉厚 t	断面積 A	断面係数 Z	断面2次モーメント I	断面2次半径 i
100角バタ	3.2mm	12.13cm ²	37.5cm ³	187cm ⁴	3.93cm
60角バタ	2.3mm	5.172cm ²	9.44cm ³	28.3cm ⁴	2.34cm

枠組足場

パイプ類

鉄骨足場

移動式足場

吊足場

支保工

仮囲い・ゲート

梯子・脚立・可搬式作業台

その他

(社)仮設工業会
認定合格書一覧

資料集