

# 荷受けステージ

〈名古屋・千葉センター保有品〉

荷受けステージは、危険な高所作業を徹底的に省くため、地上にて短時間で組立・解体を可能にした資材搬入用架台です。作業者の能力等に関係なく常に一定の積載能力を確保した、超安全・頑丈構造の荷受けステージを提供します。

## 用途

資材搬入用架台として使用します。

## 特徴

地上で大組みし重機により設置箇所まですばやく移動し簡単に取り付けられます。

## 許容荷重

1スパンあたりの許容積載荷重は、荷受けステージを取り付ける枠組足場の高さ及び枠組足場の幅により下記荷受けステージ許容積載荷重表の値になりますのでご注意ください。

許容積載荷重表 kN(kg)/スパン

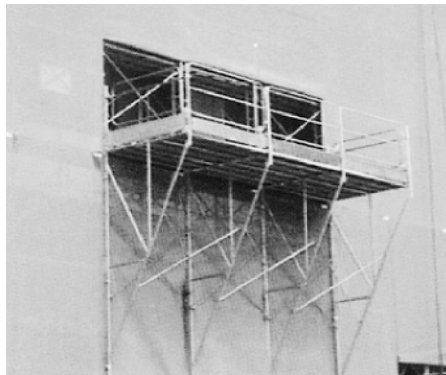
層数	建枠層	
	1219mm	610mm
3~17	6.86 (700)	6.86 (700)
18	5.88 (600)	5.88 (600)
19		
20		
21		
22	4.9 (500)	4.9 (500)
23		
24		
25		
26	3.92 (400)	

## 仮設計画

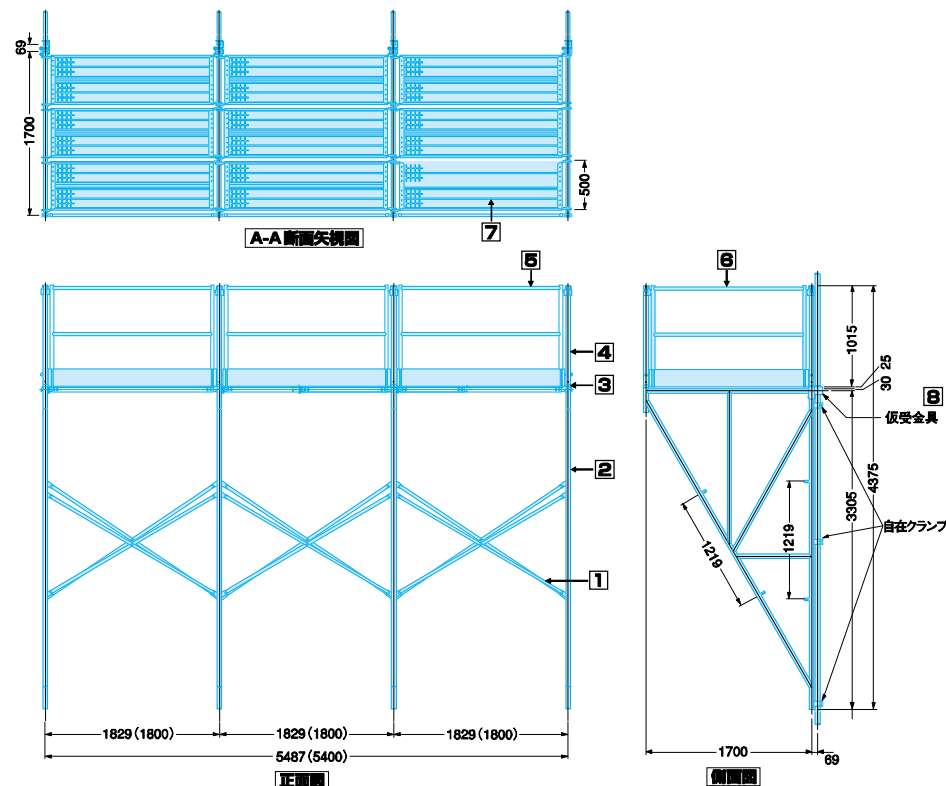
- 壁つなぎ: ブラケットを既存の構材と固定している上下3箇所、自在クランプのうち上下水平線上2箇所各スパンに壁つなぎを必ず設置する。
- 荷受けステージの取り付け高さ制限は仮受け金具の位置が26層以内及び45mまでで仮設計画してください。

## 警告

- 壁つなぎの取り方を順守してください。
- 荷受けステージを取り付ける枠組足場の高さ及び枠組足場の幅により荷受けステージの許容積載荷重が低下しますので、上記許容積載荷重表の範囲内で使用してください。



## 組立図



(注)カッコ寸法は、メーターサイズです。

品番	品名	寸法	規格	単重(kg)	数量	
①	BLブレース	1219 × 1829	A-14	4.4	6	インチサイズ メーターサイズ
		1219 × 1800	CBF-1218BL	4.3		
②	ブラケット	1700 × 3305	BL-1700	29.7	4	共通
③	ジョイント		RA-20	0.6	6	共通
④	手摺支柱	φ42.7 × 1219	KA-25S-S2	3.2	6	共通
⑤	桁間手摺棒	1045 × 1699	GFT-181	13.8	3	インチサイズ メーターサイズ
		1045 × 1670	GFT-181 (M)	13.6		
⑥	妻側手摺棒	1025 × 1570	GFT-171	13.3	2	共通
⑦	床付布枠 W=500	500 × 1829	HPS-518	15.1	9	インチサイズ メーターサイズ
		500 × 1800	HPS-518 (M)	14.9		
⑧	仮受け金具		BL-KC	2.3	4	

スパン (mm)	セット[3スパン]重量(kg)
1829	381.1
1800	378.1

# ハンガーステージ (荷受け架台)

〔阪神地区保用品〕

## 安全かつ省力施工

足場内からの施工により、施工時の安全性を高めるとともに、少人数での迅速な組立・解体を実現しました。また専用取付金具により取付が簡単に行え、施工強度のバラツキも解消できます。

## 部材をシステム創造

荷受け架台をシステム化し、各部材の構成を明確にしました。また新しいスタイルの荷受け架台として、すべての現場にマッチし、現場の美観向上にも貢献します。

## 仮設計画の簡略化

荷受け架台の許容積載荷重や使用制限を明確にしました。また新しいスタイルの荷受け架台として、すべての現場にマッチし、現場の美観向上にも貢献します。

### 使用上の注意

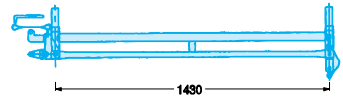
1. 取り扱い説明書を必ずお読みください。
2. 仮設計画をたて、建物の許容支持力の範囲内で、積載荷重を決定してください。
3. 梁材・斜材の基部には、必ず壁つなぎを取り付けてください。
4. ハンガーステージ上の板は鋼製布柵 (仮設工業会認定品) 以外のものを使用しないでください。  
※鋼製布柵 許容荷重 1枚当り250kg



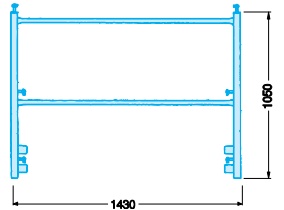
■ハンガーステージ構成部材表

品名	規格	製品重量	数量		
			1スパン	2スパン	3スパン
① 梁材	HH-14	9.2kg	2	3	4
② 斜材	HS-37	12.2kg	2	3	4
③ 手摺柵	HW-14	9.7kg	2	2	2
④ 手摺柱	HP-10	2.6kg	0	1	2
⑤ 手摺	A-31	1.8kg	2	4	6
⑥ 巾木 (小)	HB-2	6.3kg	2	2	2
⑦ 巾木 (大)	HB-1	9.3kg	1	2	3
⑧ 鋼製布柵	HPS-518	15.1kg	3	6	9

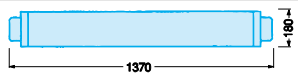
品名	① ハンガーステージ梁材
規格	HH-14



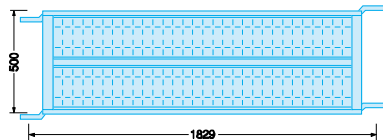
品名	③ ハンガーステージ手摺柵
規格	HW-14



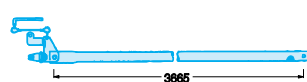
品名	⑥ ハンガーステージ巾木 (小)
規格	HB-2



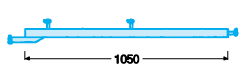
品名	⑧ 鋼製布柵 500幅
規格	HPS-518



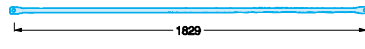
品名	② ハンガーステージ斜材
規格	HS-37



品名	④ ハンガーステージ手摺柱
規格	HP-10



品名	⑤ 手摺
規格	A-31



品名	⑦ ハンガーステージ巾木 (大)
規格	HB-1



ハンガーステージは、積載荷重など充分考慮し仮設計画を立ててください。

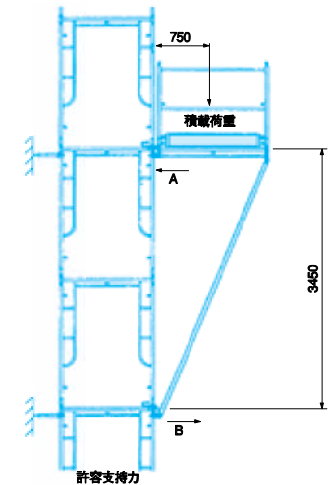
## ハンガーステージ仮設計画

### 水平力

ハンガーステージの自重を0.981kN (100kg)、積載荷重を4.9kN (500kg)とすると、

$$\Sigma M_B = 0 \text{ より} \\ -HA \times 345 \text{cm} + (0.981 \text{kN} + 4.9 \text{kN}) \times 75 \text{cm} = 0 \\ HA = 1.28 \text{kN} (130 \text{kg})$$

$$\Sigma X = 0 \text{ より} \\ -HA = HB = 1.28 \text{kN} < 4.41 \text{kN} (450 \text{kg}) \\ \text{※壁つなぎ許容支持力} \dots\dots \text{OK}$$



### 許容積載荷重

■ハンガーステージ許容積載荷重表

建物の種類、層数に応じて積載荷重は次の通りとしてください。

(単位: kg/スパン)

足場層数	足場高さ (m)	1200幅の建わく HS許容積載荷重	900幅の建わく HS許容積載荷重	600幅の建わく HS許容積載荷重
3層	5.2	680	680	680
4層	6.9	680	680	680
5層	8.6	680	680	680
6層	10.4	680	680	680
7層	12.1	680	680	680
8層	13.8	680	680	680
9層	15.5	680	680	680
10層	17.3	680	680	680
11層	19.0	680	680	680
12層	20.7	680	680	680
13層	22.4	680	680	680
14層	24.2	680	680	680
15層	25.9	680	680	680
16層	27.6	680	680	680
17層	29.3	680	680	680
18層	31.1	680	680	680
19層	32.8	680	680	680
20層	34.5	680	680	680
21層	36.2	680	680	680
22層	38.0	680	680	680
23層	39.7	680	680	680
24層	41.4	680	680	680
25層	43.1	650	680	680
26層	44.8	620	680	680

※足場の許容積載荷重は、次の通りです。

1200幅-500kg/スパン、900幅-370kg/スパン、600幅-250kg/スパン

※H柵に使用するハンガーステージの許容積載荷重は、H柵の幅に関係なく600幅の建わくに準じてください。

※メッシュシート以外の養生材 (防音パネル、朝顔等) を使用する場合、及び、風荷重を考慮する場合は、別途検討してください。

※上記の積載荷重は、ハンガーステージ上のそれぞれの鋼製布柵の許容荷重を超えないように配置してください。

◆ 詳しくは、取扱説明書をご覧ください。